

Googleから
新サービス登場！！

Google マップ インドアビュー導入のおすすめ

あなたのお店をストリートビューの技術を使った
“360° パノラマ写真” で、世界中のGoogleマップ
ユーザーへお店の特徴をアピールしてみませんか？

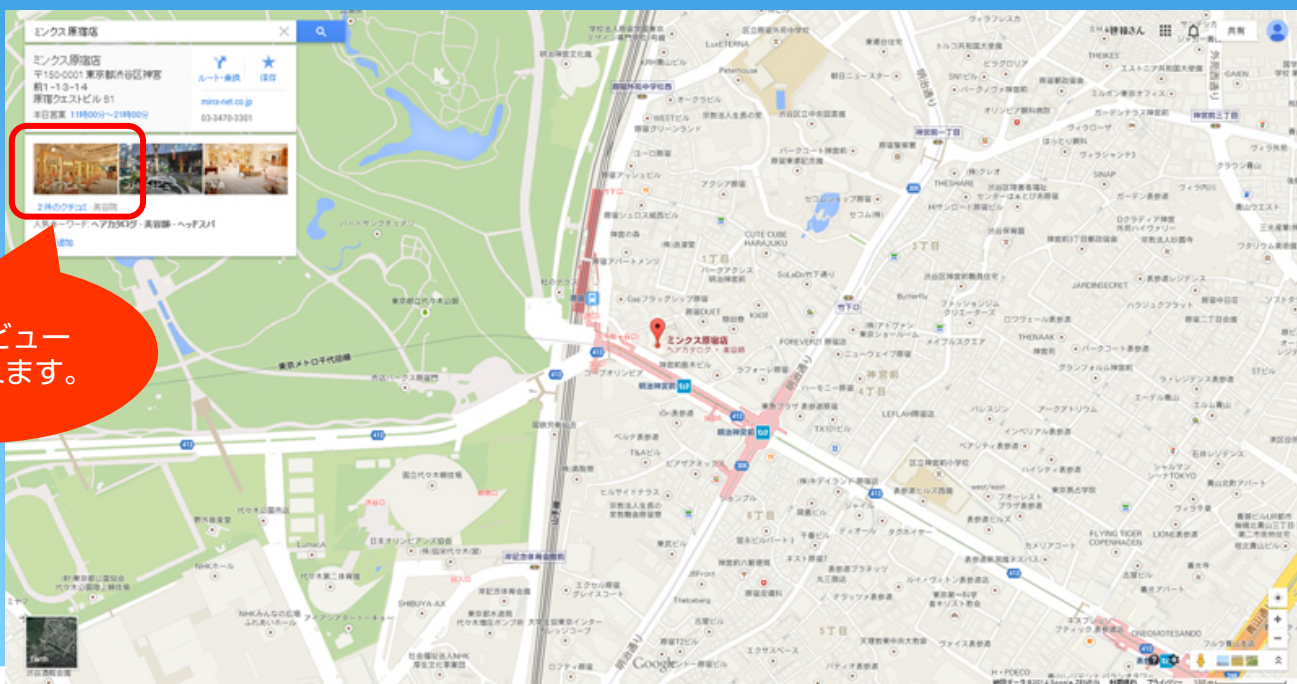


Google マップインドアビューとは

Googleマップインドアビューは、Google検索やGoogleマップ、またGoogle+ローカルや他のGoogleのサービスと連携させた、インターネット上で公開する店舗紹介サービスです。ストリートビュー技術を使い、お店の入口から中までを繋げて撮影し、360度パノラマ写真で店舗を掲載することにより、サイト閲覧者は実際に店内を歩いているように、お店のレイアウトや装飾、インテリアなどさまざまな臨場感のあるバーチャルツアーを体験することができます。そのため、初めての人でも訪れやすくなる効果が期待できます。



たとえばGoogleマップで「ミンクス原宿店」と検索します。その店を簡単に紹介するポップアップウィンドウが表示されます。それによって、インドアビューのある店舗であることがわかります。



インドアビュー
が表示されます。



表示されているインドアビューの部分をクリックすると、下の画像が出てきます。マウスを画像の上に持っていくと矢印が出ます。それをクリックしたり、いろいろな方向にドラックすると360°パノラマ画像が見られ実際に店内を歩いているようにお店の中の状況を見ることができます。

※ 下の画像をクリックするとインドアビューがご覧になれます。

クリック！



Googleマップ インドアビューの使われ方？

インドアビューがどのように利用されるかシュミレーションしてみましょう。

例、きょうは週末、気の合った仲間との飲み会がある場合。



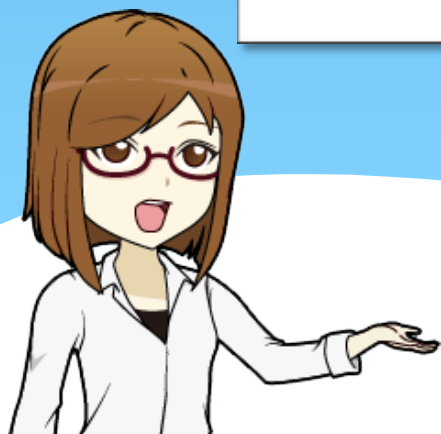
お店を探さなきゃ
検索しよう！

Google
日本

西麻布 権八

Google 検索

I'm Feeling Lucky



インドアビュー
のあるお店だ！

Google 西麻布 権八

ウェブ 地図 画像 ニュース 動画 もっと見る 検索ツール

約 77,700 件 (0.29 秒)

他のキーワード: 西麻布権八ランチ

権八(Gonpachi)西麻布
www.gonpachi.jp/nishiazabu/ 
創作和食レストラン「権八(Gonpachi)西麻布」のページです。権八(Gonpachi)西麻布に関する情報はこちらをご覧ください。
3.7 ★★★★★ Google のクチコミ(92) レビューを書く

〒106-0031 東京都港区西麻布1-13-11 1F, 2F
03-5771-0170
権八 - Nishi-Azabu - ギャラリー

ディナーメニュー権八(Gonpachi)西麻布
www.gonpachi.jp/nishiazabu/menu/ 
創作和食レストラン「権八(Gonpachi)西麻布」のディナーメニューページです。創作和食レストラン「権八(Gonpachi)西麻布」ディナーメニューはこちらをご覧ください。

西麻布 権八 の画像検索結果 画像を報告



西麻布 権八 で見つかった他の画像

権八 西麻布 (GONPACHI) - 六本木/創作和食 [食ベログ]
tabelog.com/tokyo/A13077/A130701/13005298/ 
★★★★★ 評価: 3.4 - 181 件のレビュー - 価格帯: ¥4,000 ~ ¥4,999
権八 西麻布/GONPACHI (六本木/創作和食)の店舗情報は食ベログでチェック！口コミや評価、写真など、ユーザーによるリアルな情報が満載です！地図や料理メニューなどの詳細情報も充実。



権八 西麻布
[経路案内](#) [レビューを書く](#)

住所: 〒106-0031 東京都港区西麻布1-13-11 1F, 2F
電話: 03-5771-0170
営業時間: 本日営業 - 11時30分~2時45分

クチコミ
3.7 ★★★★★ Google のクチコミ(92)

その他のクチコミ: tabelog.com, weddingpark.net, 4travel.jp, livedoor.com

他の人はこちらも検索

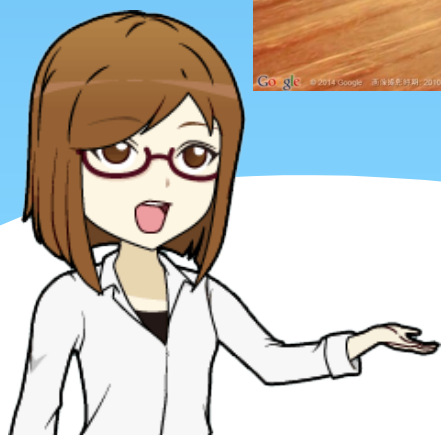


権八Gゾーン 銀座店 | 権八寿司 渋谷店 | 銀座一丁目 駅 | 権八 あざみ野店 蕎麦 天ぷら | 台場駅

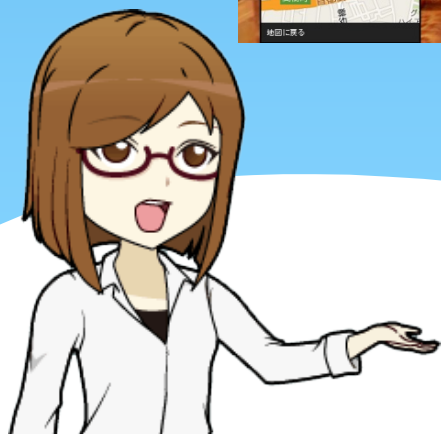
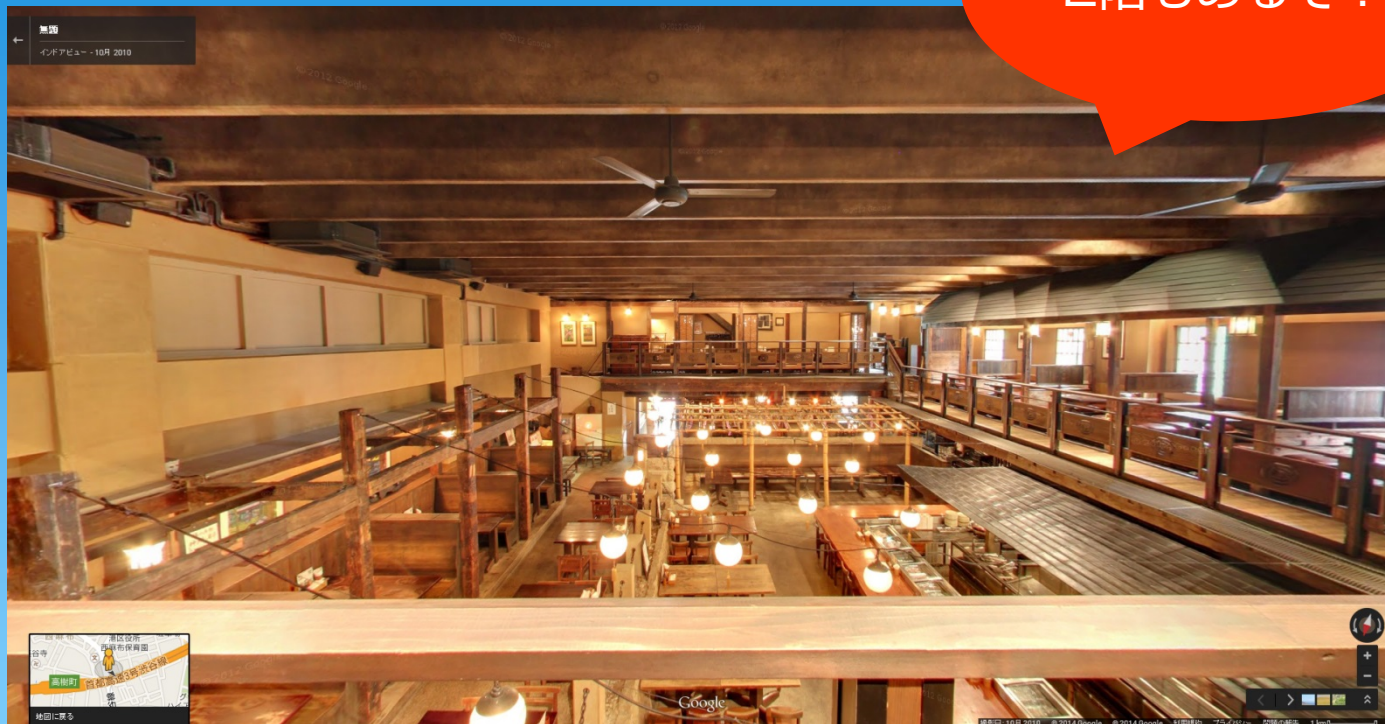
フィードバック



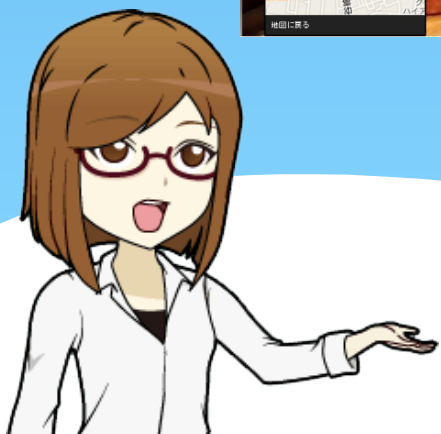
お店の作りや
雰囲気を確認！



2階もあるぞ！



この部屋いいね！
ここに決めた！



インドアビューのメリット

Google検索&Googleマップの連動で検索効果アップ

Googleマップインドアビューを導入すると、サムネイル画像が検索のリストに表示され、露出が多くなるとともに店内のバーチャルツアーができますのでクリック率が高まり、お店のGoogle+ローカルページへと誘導することができます。Google検索&Googleマップの大きなシェアを考えると、複数要素で効果を上げ優位性を得ることにつながるでしょう。



インドアビューのメリット

1. Google検索

Google検索で
西麻布 権八
と検索します。

Google 西麻布 権八

ウェブ 地図 画像 ニュース 動画 もっと見る 検索ツール

約 78,000 件 (0.37 秒)

他のキーワード: 西麻布権八ランチ

権八 (Gonpachi) 西麻布
www.gonpachi.jp/nishiazabu/

創作和食レストラン「権八 (Gonpachi) 西麻布」のページです。権八 (Gonpachi) 西麻布 に関する情報はこちらをご覧ください。
3.7 ★★★★★ Google のクチコミ (92) ・ レビューを書く

〒106-0031 東京都港区西麻布1-13-11 1F, 2F
03-5771-0170

権八 Gonpachi - Nishi-Azabu - ギャラリー

ディナーメニュー「権八 (Gonpachi) 西麻布」
www.gonpachi.jp/nishiazabu/menu/

創作和食レストラン「権八 (Gonpachi) 西麻布」のディナーメニューページです。創作和食レストラン「権八 (Gonpachi) 西麻布」ディナーメニューはこちらをご覧ください。

西麻布 権八 の画像検索結果

西麻布 権八 で見つかった他の画像

権八 西麻布 (GONPACHI) - 六本木創作和食 [食ブログ]
tabelog.com/tokyo/A1307/A130701/13005298/

★★★★☆ 評価: 3.4 - 181 件のレビュー - 価格帯: ¥4,000~ ¥4,999

権八 西麻布 (GONPACHI) 六本木創作和食の店舗詳細は食ブログ

権八 西麻布

写真を表示 インドアビュー

権八 西麻布

経路案内 レビューを書く フォロー

住所: 〒106-0031 東京都港区西麻布1-13-11 1F, 2F
電話: 03-5771-0170
営業時間: 本日営業 - 11時30分~2時45分

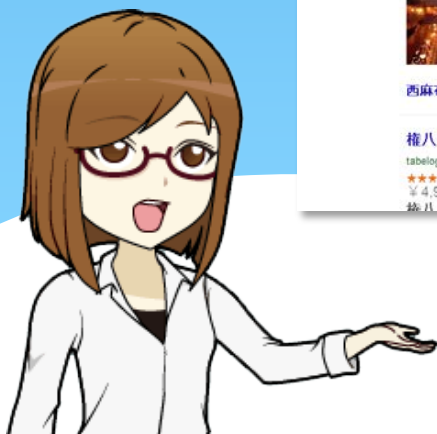
クチコミ
3.7 ★★★★★ Google のクチコミ (92)

その他のクチコミ: tabelog.com, weddingpark.net, 4travel.jp, livedoor.com

他の人はこちらも検索

権八六本木
権八六本木
銀座一丁目
権八あさみ
野島 善美
台場駅

お店の情報と
インドアビューが
表示されます。
クリック率が
高まります。



インドアビューのメリット

2. Googleマップ検索



お店の場所
が表示され
ます

インドアビュー・
お店の情報が表示
されます。インド
アビューがあると
クリック率が高ま
ります。



インドアビューのメリット

Google+ローカルページで自社情報を発信！！

Google+ローカルとは、Googleが提供するサービスです。お店の基本情報（店舗情報・画像・地図）のほか、ユーザーが自由に書き込めるコメント欄（口コミ）やストリートビューなど、お店の情報をまとめて紹介できるページです。登録料や利用料などは一切かかりません。Googleマップの検索結果画面に表示されるので、お店やサービスの魅力をより多くの人たちに宣伝することができます。

※ インドアビューの掲載にはGoogle+ローカルページが必要です。



インドアビューのメリット

3. Google+ローカルページ

Google+ローカル
で詳しいお店の情
報が見れます

ユーザが自由に書き
込めるコメント欄
(口コミ)。
ユーザの写真や名前
が表示されるので、
変な書き込みがしに
くい。

ここにおすすめ
したい写真など
が入ります

ここにインドア
ビューが表示さ
れます



インドアビューのメリット

4. ホームページやブログなどに簡単に設置が可能

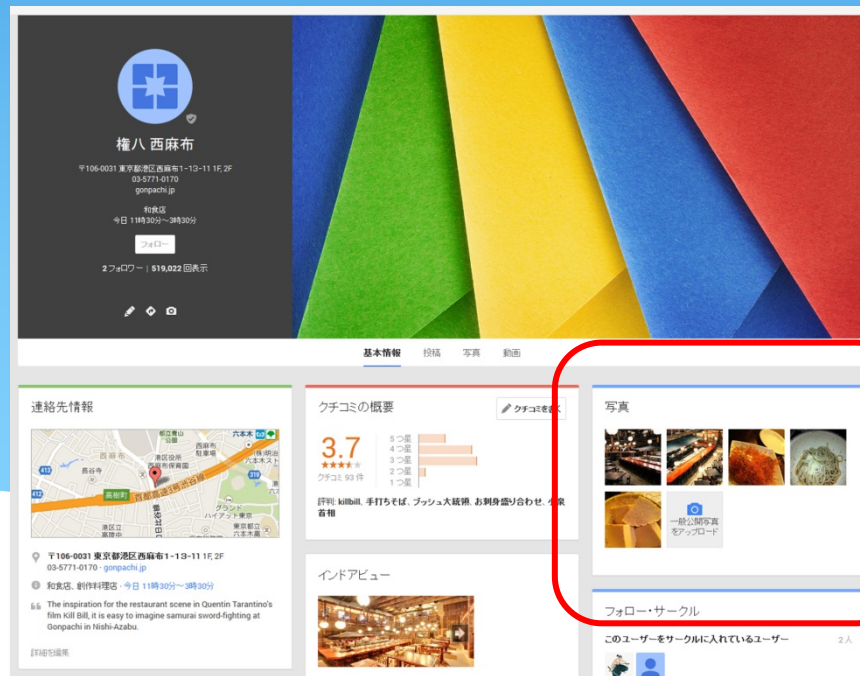
Googleマップインドアビューは、お客様がお持ちのホームページやブログまたは、Facebookなどへ埋め込みコードをコピー&ペーストするだけで簡単に設置できます。



インドアビューのメリット

5. お店の一押し写真を10枚以上15枚まで無料撮影

お店情報：お店の外観や内観、看板、メニュー、料理、商品、お店のカード、絵画、置き物など。



一押し写真！！



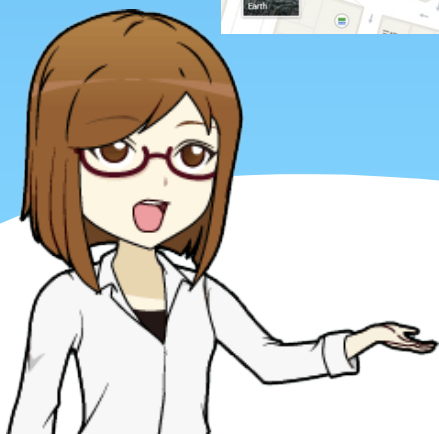
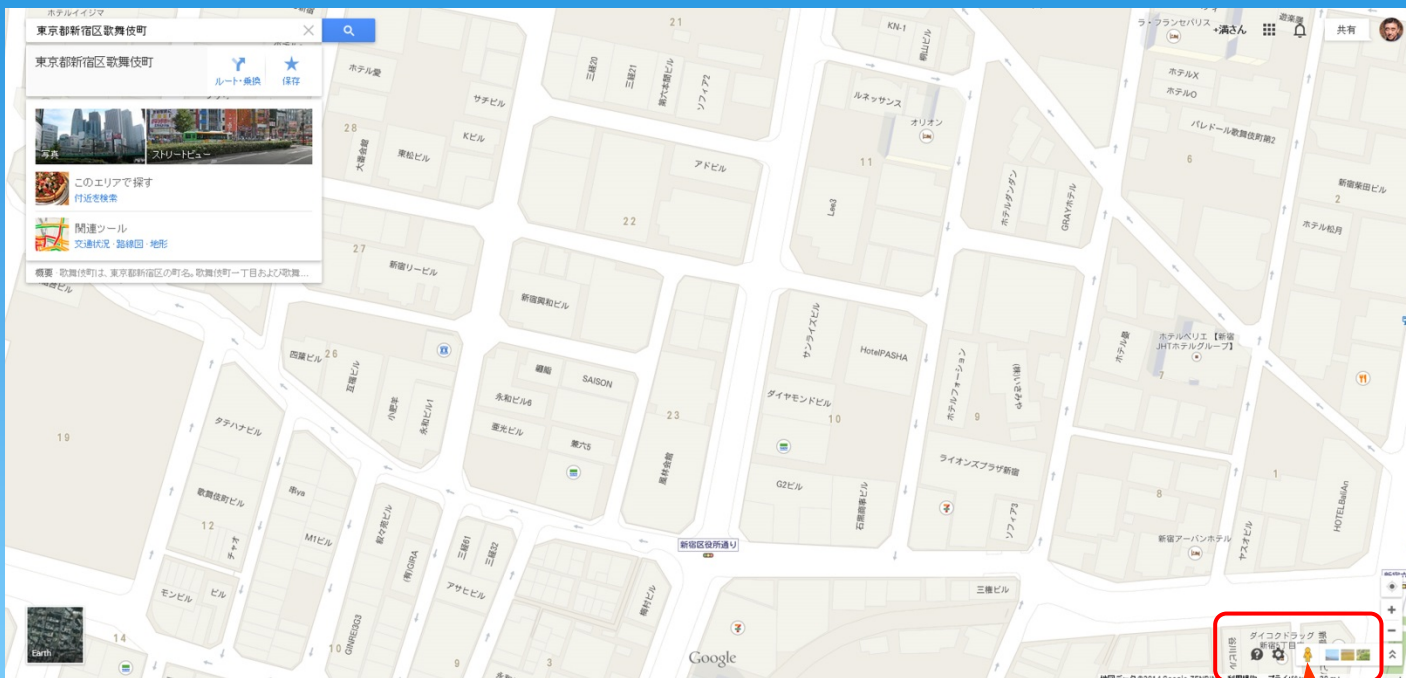
インドアビューのメリット

6. スマートフォンやタブレットからの検索にも対応

インドアビューはスマートフォンやタブレットからもスムーズに閲覧することができます。スマートフォンのユーザ数は年々増加し、常に身につけているため、時や場所を選ぶことがないため、インターネットへのアクセスはパソコンを超えるようになってきました。多くの人がGoogle検索やGoogleマップを使って検索しており、Googleから簡単にお店を探すことが重要になってきています。

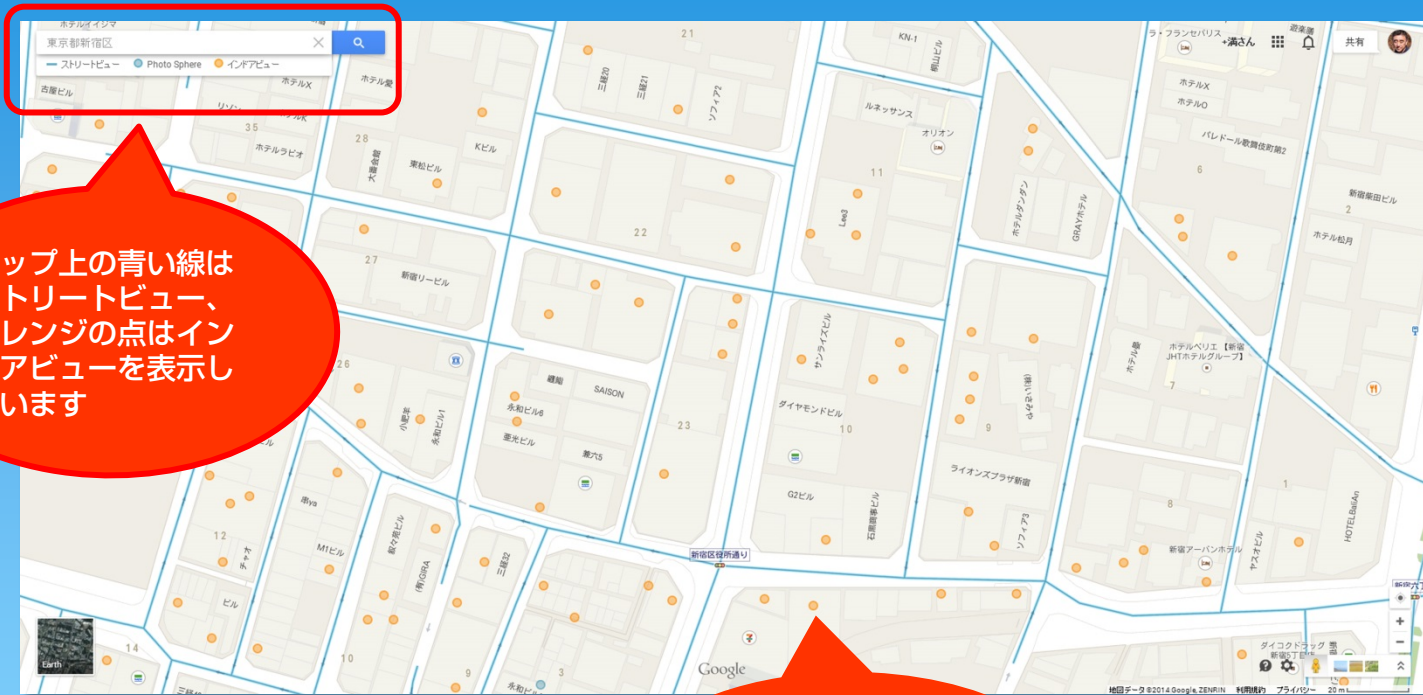


インドアビューの導入状況？



Googleマップの
ペグマン（人形の
イラスト）を
クリックする
と・・・

インドアビューの導入状況？



マップ上の青い線は
ストリートビュー、
オレンジの点はイン
ドアビューを表示し
ています

オレンジの丸印がイン
ドアビューの導入店で
す。多くのお店や企業
で普及が進んでいます。



業種別のインドアビュー活用法

飲食店、美容室など

はじめてお店に来るお客様に対して、web上で店内の雰囲気を知りやすく伝えることができます。また、広さや席数など、通常のスチール写真では伝えきれない部分も見やすく表示できるため、お客様が予約する際の確認などにもお使い頂けます。



撮影方法と規定

- 1箇所につき、90°ごとに4方向を撮影します。その際1方向につき、明るさを変えて3枚撮影し、これを4方向で計12枚写真を撮り合成します。このことを『1撮影ポイント』と呼びます。
- 入口の前から3m、同じく1m、敷居から1m中。外が撮られない場合のみ敷居の位置から撮影。
- 1m中を除き、店内は最低5ポイント以上撮影。
- 通路に物が置かれている場合、股がないで迂回する形で撮影。（ポイント数が増えます）
- 店内の撮影間隔は1mから4.6m以内です。
- パノラマの最大数は（認定の段階に応じて）1件あたり200ポイントです。Picasa ウェブアルバム上の各アルバムには、最大でパノラマ数40枚（画像480枚）、最低でパノラマ数2枚（画像24枚）。
- 特にお客様からご要望がない場合、エリア内にカメラマン1名のみが居る形（無人の状態）で撮影します。
- 部屋から部屋へまたぐ場合は、ドアの前後約1m以内を撮影する必要があります
- Googleのプライバシーポリシーにより、人の顔と車のナンバープレートにはぼかし処理を施します。

※インドアビューの撮影にはGoogleが定めた規定があり、規定に沿って撮影を行う必要があります。



パノラマの撮影ポイント例

